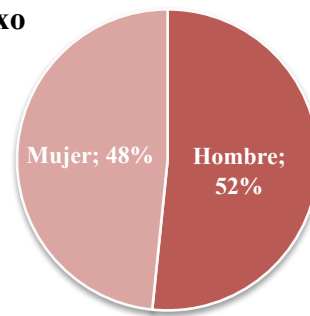
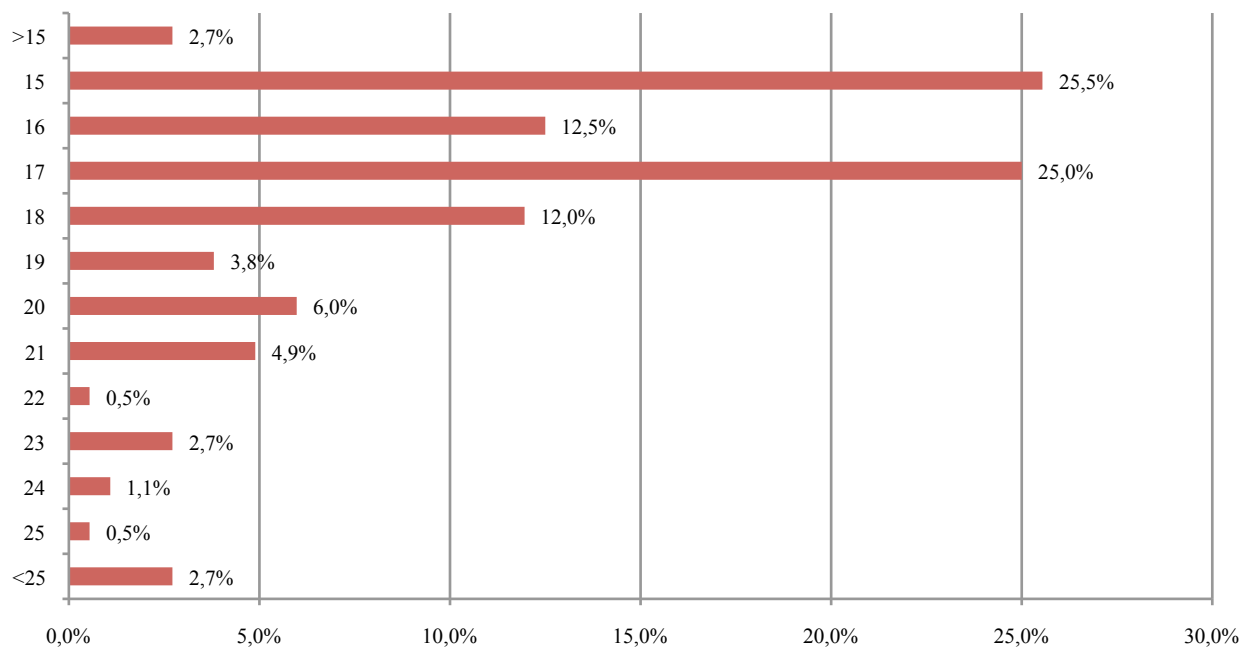


# PERFIL DEL ESTUDIANTE

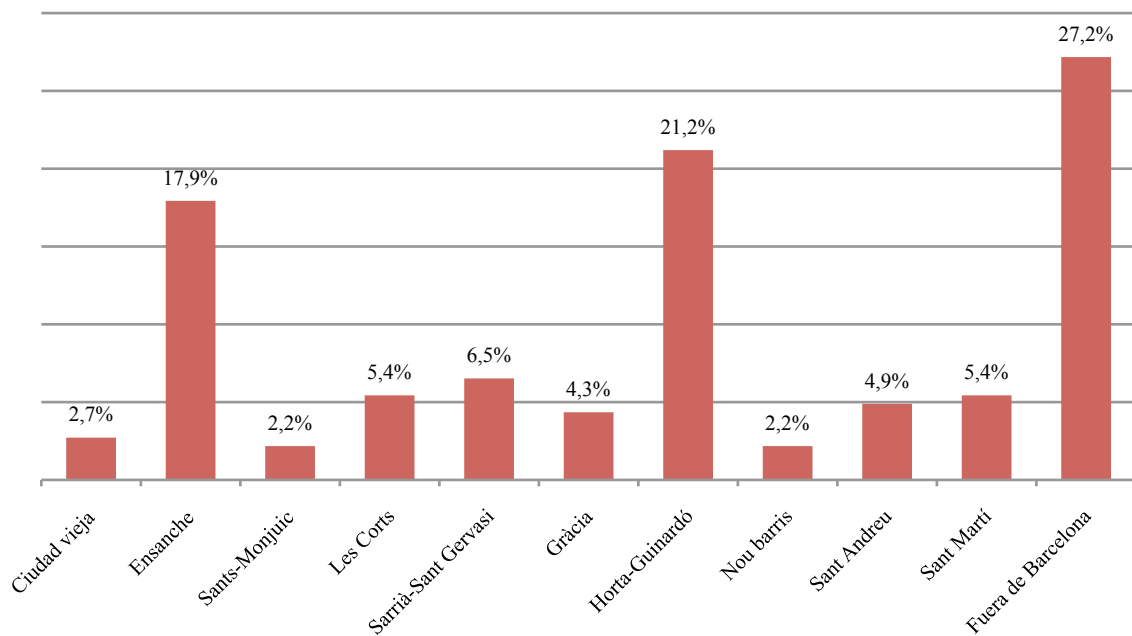
## Sexo



## Edad

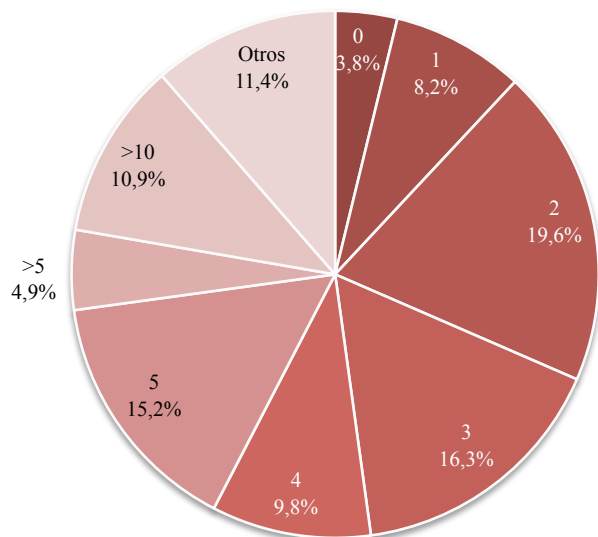


## Lugar de residencia

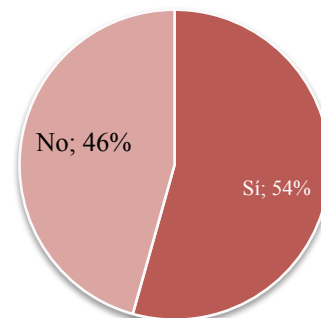


## VIVENCIA PERSONAL

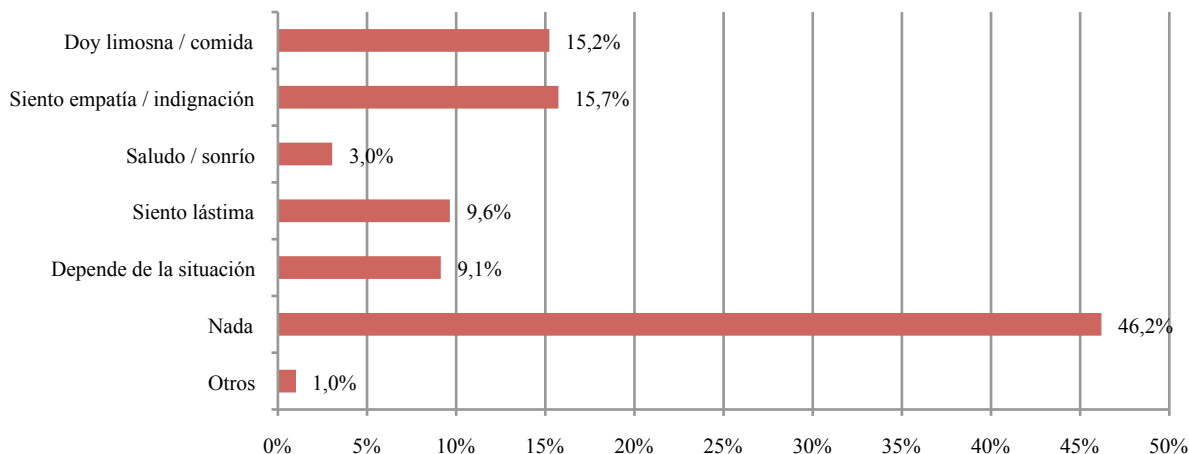
**¿Con cuántas personas sin hogar dirías que te cruzas a diario?**



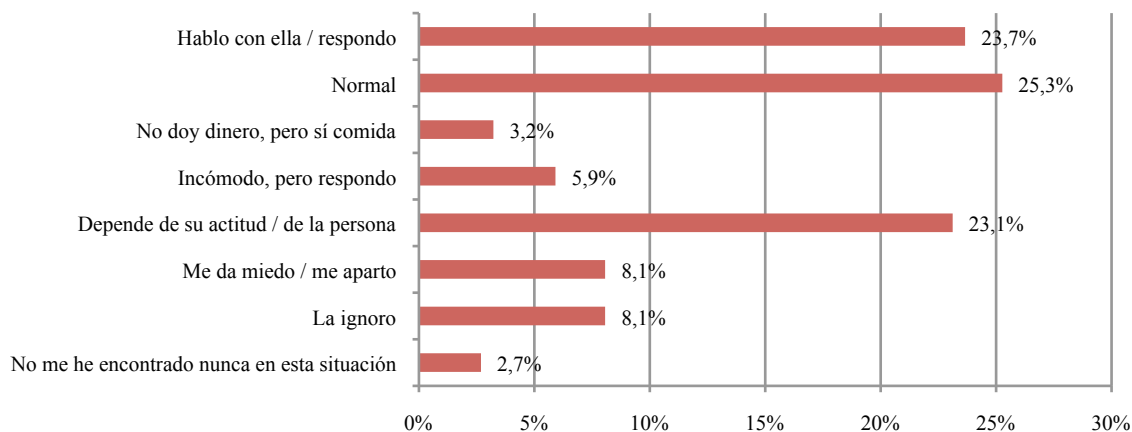
**¿Has hablado alguna vez con alguien que vive en la calle?**



**¿Qué haces cuando ves a una persona sin hogar?**

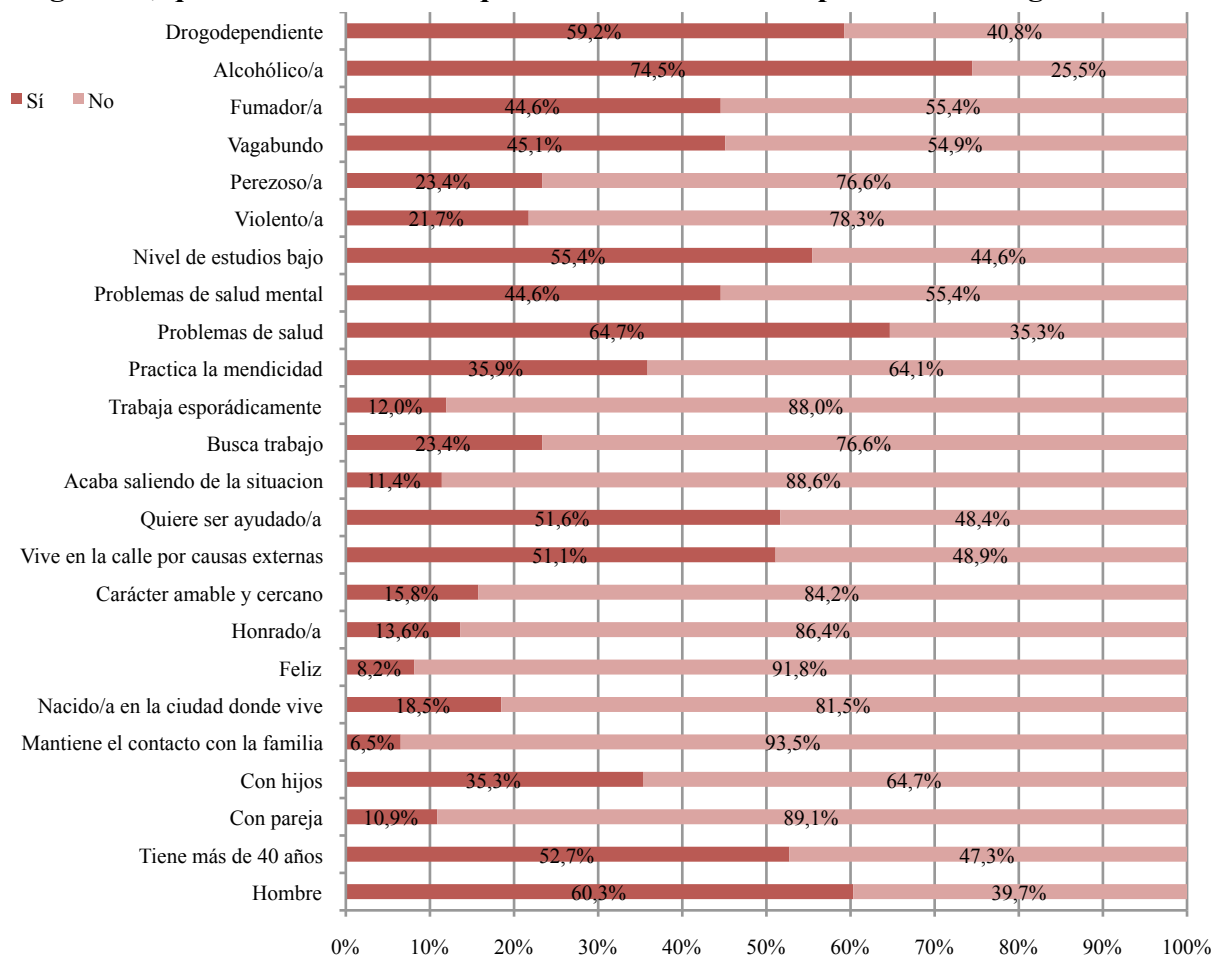


**¿Cómo reaccionas si una persona sin hogar te dice algo?**

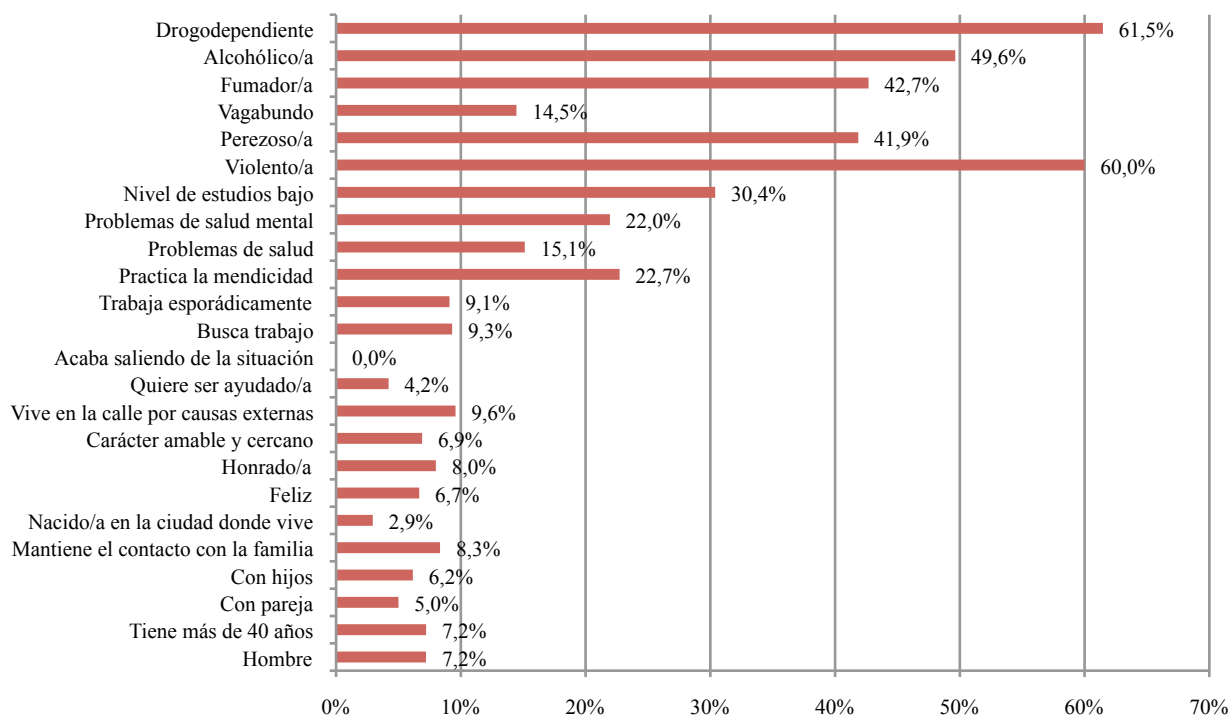


## ¿CÓMO SON LAS PERSONAS SIN HOGAR?

### ¿En general, qué definiciones crees que se relacionan con las personas sin hogar?

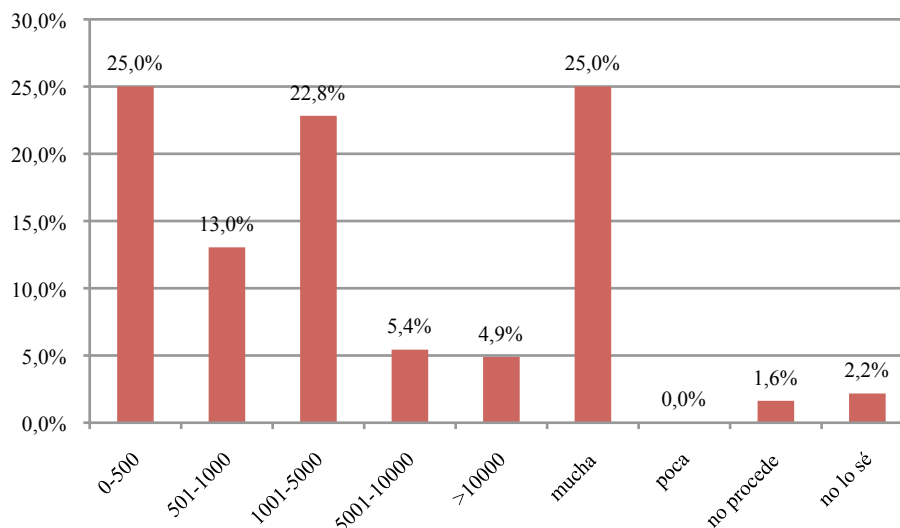


### ¿Cuáles de las definiciones anteriores crees que son prejuicios?

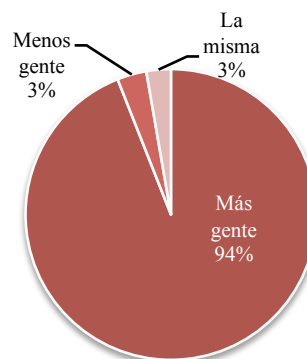


## ¿CUÁNTOS SON? ¿LES AYUDAMOS?

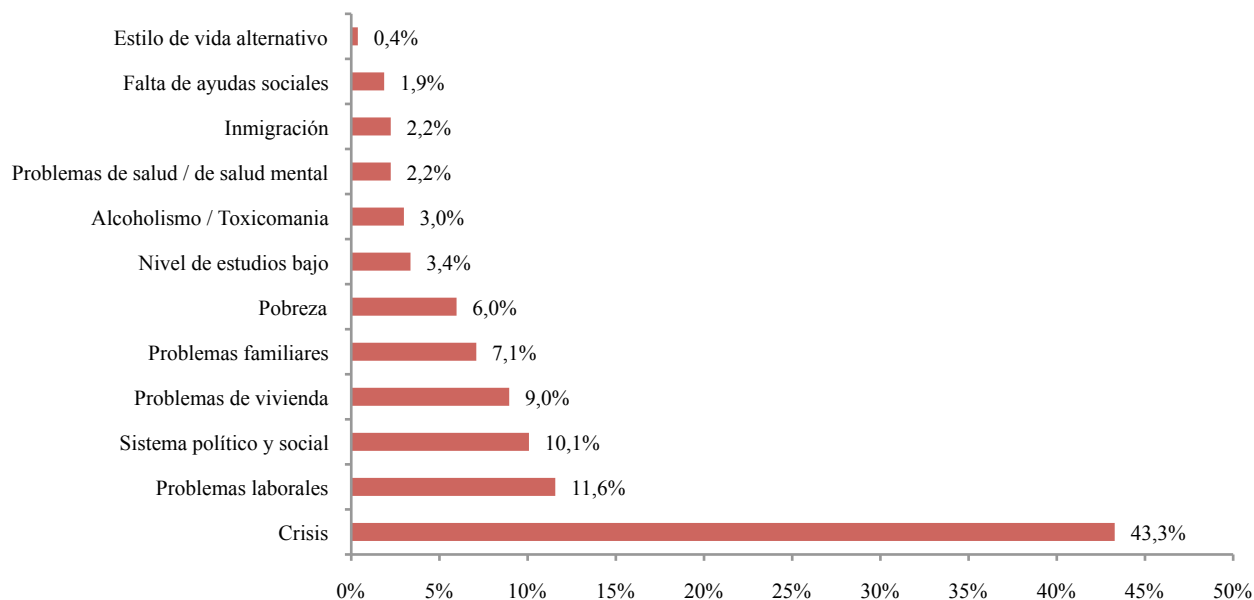
¿Cuánta gente dirías que duerme en la calle cada noche en Barcelona?



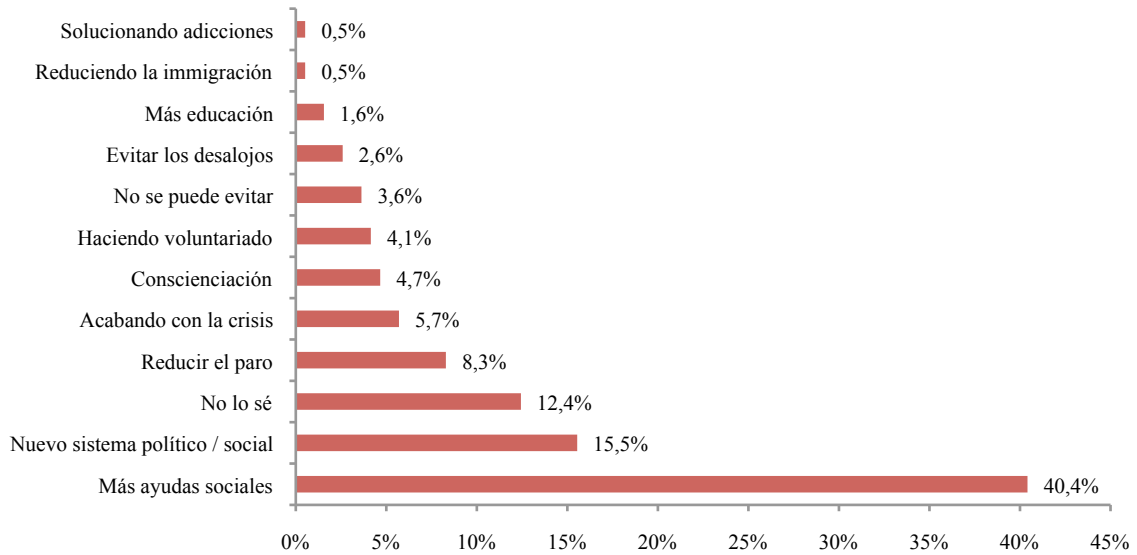
¿Piensas que cada vez hay más o menos gente viviendo en la calle?



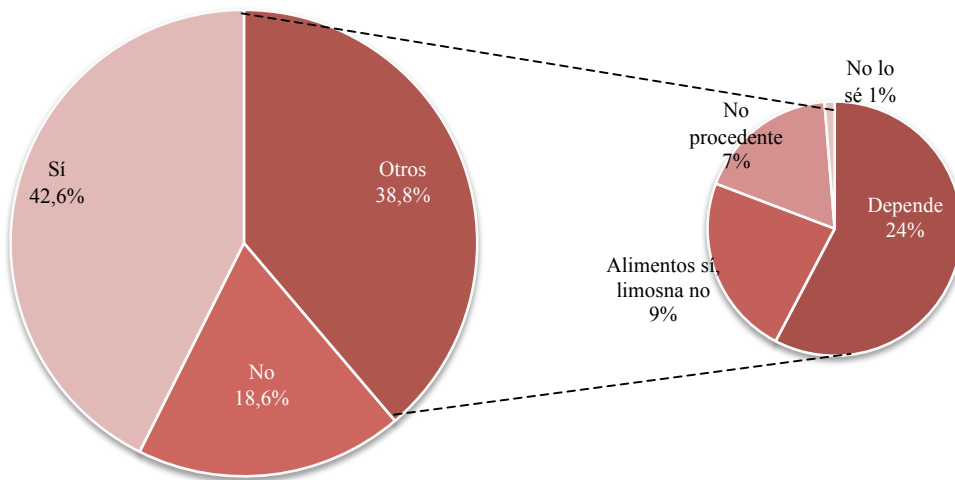
¿Cuáles crees que son las causas de este hecho?



### ¿Cómo crees que se podría solucionar?



### ¿Crees que hay que darles limosna?



### ¿Cuáles piensas que son sus fuentes de ingresos?

